

## IL PROGETTO

Internet ha liberato un potenziale di comunicazione inimmaginabile sino a pochi anni fa, fenomeno che consente di interrogarsi in modo più efficace e operativo su come sia possibile avere un ruolo di utilità sociale a partire dalla singola persona per andare verso la collettività e generare un ritorno verso il singolo.

Il progetto *Voci di* nasce da questa premessa e intende collegare due macro-fenomeni contemporanei:

- la diffusione spontaneamente pervasiva degli strumenti ad alto contenuto tecnologico
- il crescente numero di potenziali non-autosufficienti (per età, salute, censo e altre circostanze) e le loro esigenze di integrazione sociale

*Voci di* è un modello replicabile di community, virtuale e reale, dedicata alla vita locale di un quartiere (o di un altro ambito di collettività). Si propone di costituire un punto d'incontro fra persone, allo scopo di intessere relazioni, scambiare notizie, opinioni, informazioni e fornire servizi relativi alla propria zona.

Utilizzando in modo strategico i nuovi media, intende ricreare un tessuto di relazioni che coinvolga tutti i cittadini, e anche chi è troppo spesso escluso: anziani, disabili, classe disagiate, ecc, avendo come paradigma il modello di aggregazione spontanea dal basso che internet ha permesso di generare, in cui ciascuno determina il rispetto della propria privacy scegliendo come e quanto partecipare.

Internet, attraverso un sito che accoglierà una piattaforma dedicata, sarà la base operativa del progetto e la rete sarà il canale principale di comunicazione e diffusione di informazioni e servizi.

Sul versante online della community *Voci di*, infatti, saranno a disposizione degli utenti strumenti di integrazione agili e accessibili che permettano di partecipare più direttamente alla vita sociale della propria zona: blog, forum e chat. Saranno disponibili e fruibili contenuti di intrattenimento, informazione, divulgazione e utilità pratica, prodotti da troupe locali, e anche dagli stessi abitanti (User-Generated Content), grazie ai mezzi messi a loro disposizione dai nuovi media (webcam, camera digitale...).

Sul versante dell'interazione reale, saranno promossi eventi di aggregazione, appuntamenti fissi, il coinvolgimento delle imprese locali, appuntamenti di formazione, orientamento, ludici etc.

## HOW

La cooperativa Universo:

- dedica alla vita locale del quartiere un modello replicabile di community web;
- crea un punto d'incontro fra abitanti del quartiere, virtuale e non, dove scambiare notizie, opinioni, informazioni e servizi relativi alla propria zona;
- garantisce la sicurezza delle relazioni attraverso luoghi fisici di aggregazione.
- promuove la creazione di local based generated content, “prodotti dal basso”, attraverso il coordinamento di truppe locali, o dagli stessi abitanti, con i mezzi messi a loro disposizione dai nuovi media;
- organizza eventi di socializzazione che vengono poi comunicati agli abitanti attraverso la piattaforma web;
- coinvolge l'intera comunità: imprese, negozianti, commercianti, artigiani offrono contributi mirati di comunicazione promozionale;
- cerca i disoccupati e i soggetti socialmente deboli del quartiere e dare loro la formazione necessaria per vendere la pubblicità;
- lavora sull'integrazione sociale soprattutto nei quartieri più svantaggiati;
- fornisce informazioni sanitarie per la prevenzione della non autosufficienza, da diffondere tramite il tg locale;

## Le caratteristiche dell'unicità del progetto

---

- **Valenza sociale**

- Per i disoccupati
- Per gli abitanti del quartiere/  
commercianti e artigiani
- Per i disabili

Persone iscritte alle liste di collocamento hanno la possibilità di guadagnare con continuità piccole somme e riassumono ruolo attivo nella società.

Aiuta a ricostruire e mantenere vivo il tessuto sociale.

Un sistema di mappatura che segnala percorsi fruibili e non fruibili ai disabili e gestito dai disabili stessi.

- **Valenza culturale**

Un sistema che assicura la più ampia partecipazione agli eventi culturali del quartiere

- **Gratuità della piattaforma tecnologica**

Ning (piattaforma per il networking di gruppi fino a 300.000 contatti) offre gratuitamente la piattaforma per la trasmissione di contenuti e il networking tra utenti

- **Modalità di produzione dei contenuti**

Local Generated Content e bottom up

- **Scalabilità**

- Servizi
- Localizzazione

Possibilità di partire con un set limitato di servizi per poi avviare in modo modulare i servizi che emergono dalle necessità del quartiere

Avviamento della webtv per un quartiere per poi ampliarlo ad altri quartieri di altre città.

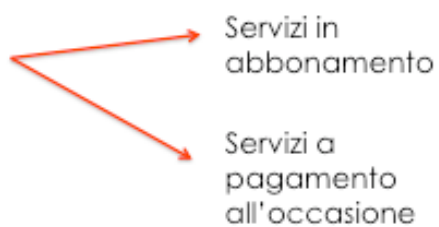
**ABITANTI DEL  
QUARTIERE**

Servizi gratuiti



**COMMERCianti**

Servizi a  
pagamento





voci di strada webtv

la prima web TV di quartiere

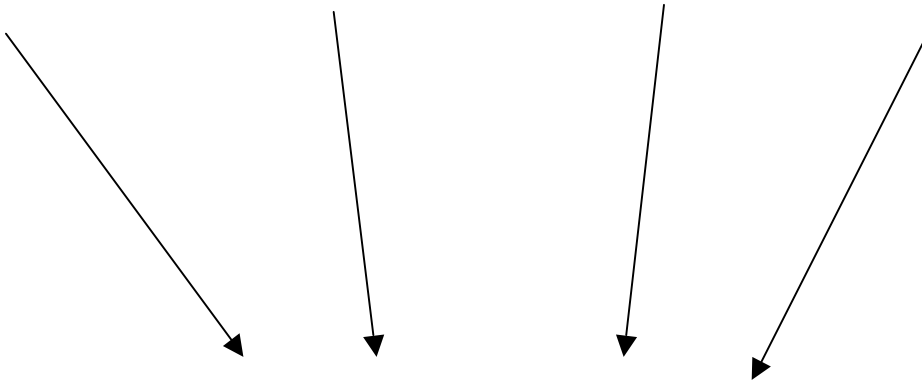
## Gli obiettivi

Scopo sociale e culturale

forte radicamento sul territorio

network per il sociale

generatore di reddito



*Voci di*

## I servizi offerti agli abitanti del quartiere 1/2

---

### DIRE

- Agorà
  - I vicoli dell'arte
  - Strade aperte\*
  - Blog
  - Forum
  - AssociaMI
  - Così non va
  - Me plas/me plas minga
- Upload di materiale informativo, di cronaca o attualità inviato dagli utenti e categorizzato dalla redazione
  - Upload di materiale artistico o creativo inviato dagli utenti
  - Mappatura delle barriere architettoniche, grazie a segnalazione da parte dei disabili. Ipotezzabile una conversione in applicazione per iPhone.
  - Immissione di contenuti pubblicamente visibili e filtrabili
  - Area di discussione pubblica
  - Informazioni e novità dalle associazioni del quartiere
  - Area dedicata a malfunzionamenti e inefficienze sul territorio
  - Area dedicata alle recensioni degli utenti

### FARE

- Giochi
  - Il quartierino – Pianeta bimbi
  - Mercatino
  - Autostop
  - Gruppi d'acquisto
- Materiale ludico, anche interattivo
  - Materiale ludico-didattico per bambini
  - Area dedicata al baratto e scambio di beni tra utenti
  - Area dedicata alla ricerca e offerta di trasporto privato (cashing autogestito)
  - Area dedicata a gruppi d'acquisto solidale e consapevole.

\* : servizio direttamente collegato alle finalità statutarie di L.N.A.

## I servizi offerti agli abitanti del quartiere 2/2

---

### SAPERE

- Ora in onda
- Dalle strade
- InformaMI
- Salam
- Fuori Porta
- Costituzione day-by-day
- Infosalute&Telemedicina\*
- Trasmissione in diretta di alcuni ambienti e situazioni
- Materiale dalla redazione
- Servizio informativo per gli abitanti (atm, radiobus, car sharing, amca, anagrafe...)
- Usi, costumi, vocabolario minimo per la convivenza urbana
- Segnalazioni degli utenti di eventi fuori dal quartiere
- Area dedicata alla promozione dell'educazione civica
- Notizie e consigli per la salute

### AGGREGARE

- Re e regine
- Eventi
- In compagnia
- Chat
- Chat roulette
- Concorsi a tema votati dal basso
- Promozione e segnalazione di eventi
- Creazione di gruppi di utenti in base a gusti, tendenze, preferenze, professione
- Servizio di messaggistica istantanea
- Servizio di messaggistica istantanea con connessione casuale ad un utente

\* : servizio direttamente collegato alle finalità statutarie di L.N.A.

## L'offerta per il quartiere



## I servizi offerti ai negozianti

### Servizi in ABBONAMENTO

- Ora in onda
- Blog dedicato
- Possibilità di accedere ad area dove fare promozioni dedicate ai membri della community
- Possibilità di avvisare di iniziative speciali tramite blog e forum
- Promozione dedicate ai concorsi
- Trasmissione in diretta di alcuni ambienti e situazioni
- Pagina web gestita del negoziante
- Acquisti agevolati per iscritti al network, presentando coupon stampato
- Segnalazione eventi
- Acquisti agevolati per iscritti al network, presentando coupon stampato

### Servizi a PAGAMENTO

- Spot
- Advertorial
- Sito
- E-commerce
- Merchandising LaStrada e/o negozio
- Kit per livestreaming
- Filmato pubblicitario da inserire nella programmazione
- Filmato publi-redazionale da inserire nella programmazione
- Sito web gestito dalla redazione
- E-commerce
- Azione di co-branding
- Necessario per connettività



## La raccolta pubblicitaria: gli agenti

---



Iscritti alle liste  
dell'ufficio del lavoro

Studenti

Famiglie  
monoparentali

Anziani / Disabili

Giovane Famiglia

facile reddito per tutti

## Presenza sul territorio

---

### OBIETTIVI

- creare un ponte tra la community virtuale e la comunità reale
- favorire la socializzazione, sfruttando luoghi d'aggregazione già consolidati
- favorire la conoscenza de LaStrada web TV

### MODALITÀ

- tramite materiale informativo
- attraverso piccoli eventi dedicati
- fornendo luoghi per la connessione gratuita

### LUOGHI

- centri sociali
- bar con sala dedicata (in orari precisi)
- sale di comunità (scuole, associazioni, comitati di quartiere, consigli di zona)
- teatri
- università
- parrocchie

## Attori coinvolti

---

### Attori coinvolti

- Comunità
- Centri di aggregazione
- Negozianti
- Soggetti deboli
- Scuole di giornalismo/

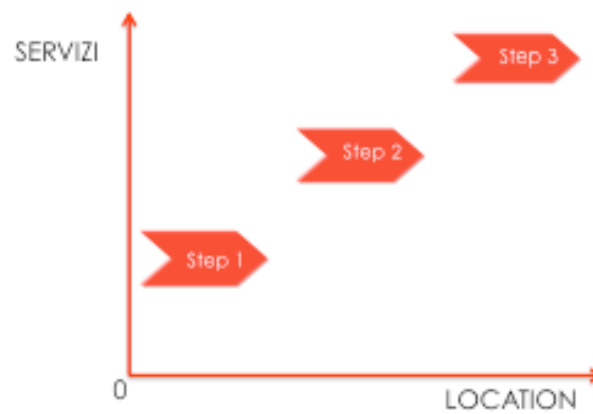
### Ruolo

- Abitanti del quartiere, beneficiano dei servizi
- Partners dell'iniziativa sul territorio
- Promuovono la propria attività in varie forme dietro pagamento di un canone modulabile
- Raccolgono le iscrizioni dei negozianti e possono fornire materiale promozionale del brand LaStrada
- Forniscono le troupe di studenti per la produzione di contenuti

- Comunità
- Centri di aggregazione
- Negozianti
- Soggetti deboli
- Scuole di giornalismo/ comunicazione
- Istituzioni
- Istituzioni finanziarie
- Telco
- Venture philanthropy
- Partners dell'iniziativa sul territorio
- Promuovono la propria attività in varie forme dietro pagamento di un canone modulabile
- Raccolgono le iscrizioni dei negozianti e possono fornire materiale promozionale del brand LaStrada
- Forniscono le truppe di studenti per la produzione di contenuti
- Patrocinao e finanziano l'iniziativa
- Garantiscono le transazioni e pagano le provvigioni agli agenti pubblicitari
- Patrocinao l'iniziativa fornendo supporti IT (semplificati)
- Patrocinatori, finanziano servizi specifici dedicati alla comunità

## Strategia di sviluppo

- La strategia di sviluppo si basa sulla scalabilità



- Prevede una partenza con un numero limitato di servizi offerti nel quartiere prescelto, scalabile a più aree e a più servizi.

- Usi del medium non conformi alla mission (vedi ingerenze politiche)
- Strumenti di diffusione per aumentare la penetrazione locale
- Formalizzazione fiscale con "agenti di vendita"

Contenuti creati dalla redazione

---



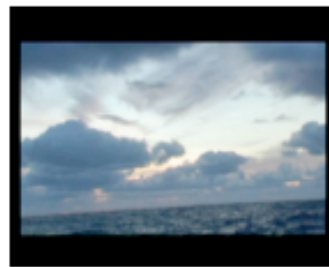
Advertorial



Approfondimento



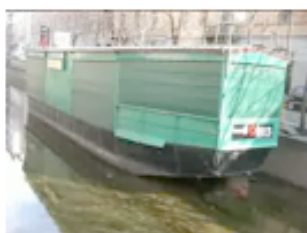
News



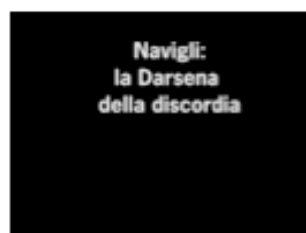
Piccole denunce

## Contenuti bottom-up

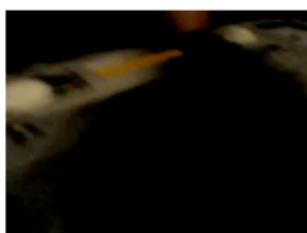
---



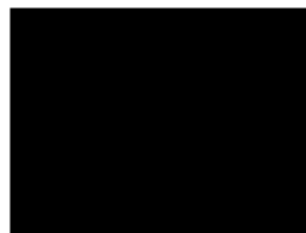
Approfondimento



Così non va



Street trends



News